

## IPOD AGOSTO 2009

### Índice de Precios en Origen y Destino de los alimentos

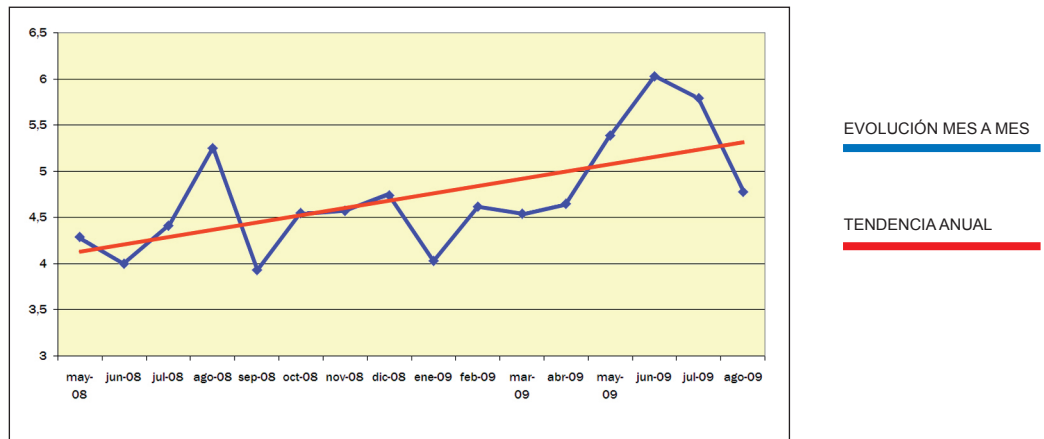
PRODUCTO	PRECIO ORIGEN (€/kg)	PRECIO DESTINO (€/kg)	DIFERENCIA PRECIO ORIGEN-DESTINO(1)	DIFERENCIA PORCENTUAL ORIGEN-DESTINO	IPOD
ACEITUNAS*	0,70	3,87	5,53	553%	IPOD AGRÍCOLA 5,27
ACEITE OLIVA VIRGEN * EXTRA	2,28	3,31	1,45	145%	
<b>PATATA</b>	<b>0,06</b>	<b>0,90</b>	<b>15,00</b>	<b>1.500%</b>	
PAPA	0,14	0,63	4,50	450%	
<b>CEBOLLA</b>	<b>0,09</b>	<b>1,05</b>	<b>11,67</b>	<b>1.167%</b>	
AJOS	0,96	4,21	4,39	439%	
ACELGA	0,46	1,51	3,28	328%	
<b>REPOLLO*</b>	<b>0,12</b>	<b>1,21</b>	<b>10,08</b>	<b>1.008%</b>	
CALABACIN	0,31	1,37	4,42	442%	
BERENJENA	0,34	1,53	4,50	450%	
TOMATES ENSALADA	0,29	1,75	6,03	603%	
<b>ZANAHORIA</b>	<b>0,15</b>	<b>0,97</b>	<b>6,47</b>	<b>647%</b>	
PIMIENTO VERDE	0,53	1,78	3,36	336%	
PIMIENTO ROJO	0,58	2,08	3,58	358%	
PEPINO	0,33	1,28	3,88	388%	
ALUBIA VERDE	1,53	3,04	1,99	199%	
LECHUGA*	0,20	0,63	3,15	315%	
PLÁTANO	0,53	1,66	3,13	313%	
<b>PERA</b>	<b>0,33</b>	<b>2,34</b>	<b>7,09</b>	<b>709%</b>	
CIRUELA	0,40	1,81	4,53	453%	
LIMÓN	0,33	1,32	4,00	400%	
SANDÍA	0,25	0,74	2,96	296%	
<b>MELÓN</b>	<b>0,20</b>	<b>1,24</b>	<b>6,20</b>	<b>620%</b>	
NECTARINA	0,31	1,79	5,77	577%	
MELOCOTÓN	0,36	1,69	4,69	469%	
TERNERA 1ª	3,63	15,61	4,30	430%	POD GANADERO 3,05
CORDERO	4,83	10,13	2,10	210%	
POLLO*	1,52	2,99	1,97	197%	
CERDO	1,21	5,64	4,66	466%	
CONEJO	1,75	5,85	3,34	334%	
HUEVOS M*	0,73	1,34	1,84	184%	
LECHE VACA	0,27	0,85	3,15	315%	
					<b>IPOD GENERAL 4,78</b>

(1) - número de veces que se multiplica el precio de origen hasta que llega al consumidor.

\* Lechuga, coliflor y repollo (€/ud); pollo (€/kg canal); Huevos €/docena); Espárragos (€/manejo); Puerro (€/manejo); Ternera (kg/canal); Cordero (kg/canal de 12,5 kg y pascual 1ª); Cerdo 7kg €/kg vivo; Aceituna entamada; Cítricos (incluida recolección)

(ver evolución IPOD en la siguiente página)

## EVOLUCIÓN IPOD 2008 - 2009



---

Fuente de datos en origen: Coordinadora de Organizaciones de Agricultores y Ganaderos, COAG

Fuente de datos en destino: Unión de Consumidores de España, UCE.  
Confederación Española de Amas de Casa, Consumidores y Usuarios, CEACCU

---