

IPOD FEBRERO 2010

Índice de Precios en Origen y Destino de los alimentos

PRODUCTO	PRECIO ORIGEN (€/kg)	PRECIO DESTINO (€/kg)	DIFERENCIA PRECIO ORIGEN-DESTINO(1)	DIFERENCIA PORCENTUAL ORIGEN-DESTINO	IPOD
ACEITUNAS* (entamada)	0,83	3,88	4,67	467%	IPOD AGRÍCOLA 3,75
ACEITE OLIVA VIRGEN EXTRA*	2,14	3,45	1,61	161%	
PATATA	0,11	0,60	5,45	545%	
PAPA	0,47	0,72	1,53	153%	
CEBOLLA	0,24	1,04	4,33	433%	
AJO	1,90	4,33	2,28	228%	
REPOLLO	0,20	1,20	6,00	600%	
COLIFLOR	0,48	1,74	3,63	363%	
ALCACHOFA	1,39	3,09	2,22	222%	
CALABACIN	1,23	2,15	1,75	175%	
ACELGA	0,50	1,55	3,10	310%	
JUDIAS VERDES	2,25	3,82	1,70	170%	
GUISANTES	2,31	3,84	1,66	166%	
BERENJENA	1,22	2,13	1,75	175%	
TOMATES ENSALADA	0,65	2,02	3,11	311%	
ZANAHORIA	0,17	0,98	5,76	576%	
PIMIENTO VERDE	1,00	2,04	2,04	204%	
PIMIENTO ROJO	0,79	1,97	2,48	248%	
PEPINO	0,82	1,62	1,98	198%	
LECHUGA*	0,26	0,88	3,38	338%	
BRÓCOLI	0,37	1,96	5,30	530%	
PLÁTANO	0,13	1,71	13,15	1.315%	
MANZANA	0,33	1,57	4,76	476%	
PERA	0,56	2,02	3,61	361%	
NARANJA	0,28	1,41	5,04	504%	
LIMÓN	0,32	1,61	5,03	503%	
MANDARINA	0,38	1,46	3,84	384%	
FRESÓN	1,20	4,07	3,39	339%	
TERNERA 1ª	3,60	15,73	4,37	437%	IPOD GANADERO 3,31
CORDERO	4,86	10,62	2,19	219%	
POLLO*	0,85	2,83	3,33	333%	
CERDO	1,11	5,52	4,97	497%	
CONEJO	1,54	5,87	3,81	381%	
HUEVOS M*	0,80	1,35	1,69	169%	
LECHE VACA	0,30	0,84	2,80	280%	

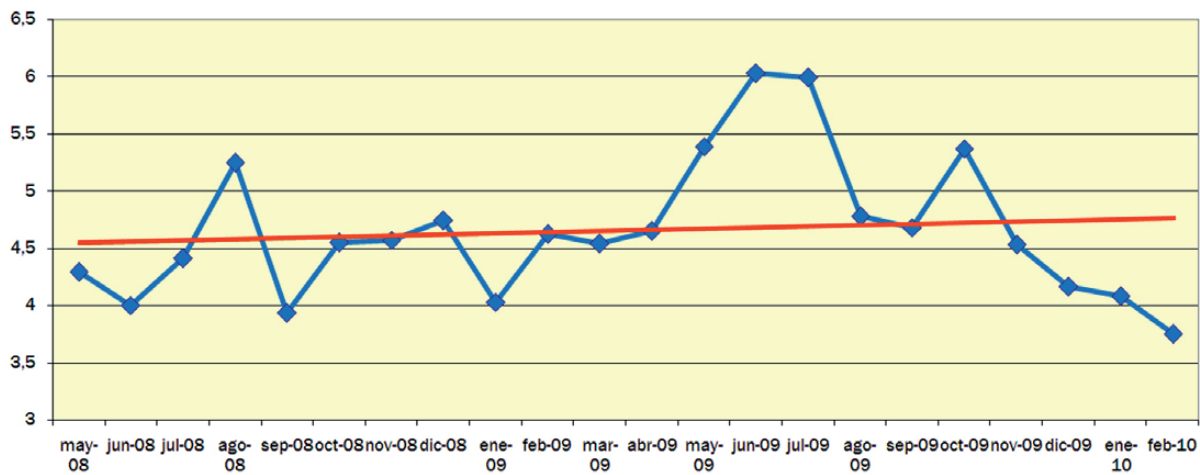
(1) - número de veces que se multiplica el precio de origen hasta que llega al consumidor.

* Lechuga (€/ud); Huevos €/docena; Ternera (kg/canal); Conejo kg/vivo; Cordero (kg/canal de 12,5 kg y pascual 1ª); Cerdo 7kg y Pollo €/kg vivo; Aceituna entamada; Cítricos (incluida recolección)

IPOD
GENERAL
3,65

(ver evolución IPOD en la siguiente página)

EVOLUCIÓN DEL IPOD TOTAL 2008 - 2010



EVOLUCIÓN MES A MES

TENDENCIA ANUAL

Fuente de datos en origen: Coordinadora de Organizaciones de Agricultores y Ganaderos, COAG

Fuente de datos en destino: Unión de Consumidores de España, UCE.
Confederación Española de Amas de Casa, Consumidores y Usuarios, CEACCU