

## IPOD NOVIEMBRE 2009

### Índice de Precios en Origen y Destino de los alimentos

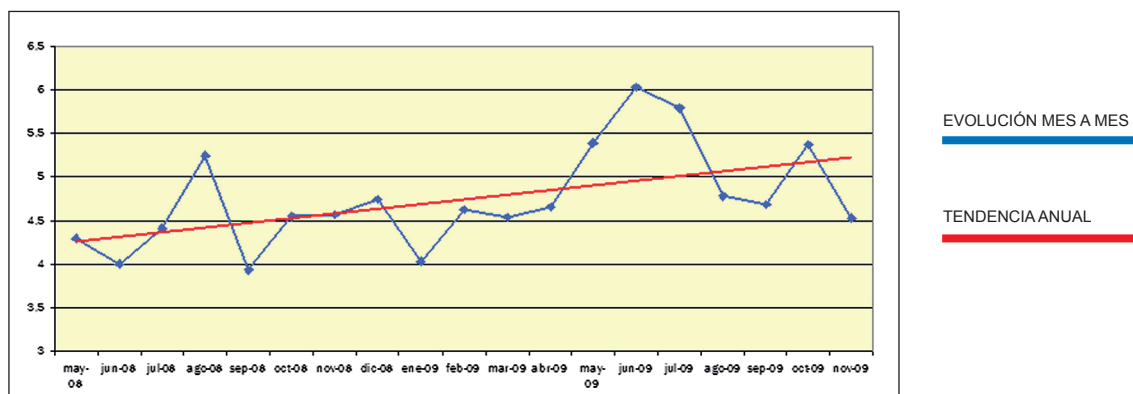
PRODUCTO	PRECIO ORIGEN (€/kg)	PRECIO DESTINO (€/kg)	DIFERENCIA PRECIO ORIGEN-DESTINO(1)	DIFERENCIA PORCENTUAL ORIGEN-DESTINO	IPOD
<b>ACEITUNAS*</b>	<b>0,51</b>	<b>3,88</b>	<b>7,61</b>	<b>761%</b>	IPOD AGRÍCOLA 4,85
ACEITE OLIVA EXTRA VIRGEN*	2,18	3,40	1,56	156%	
PATATA	0,25	0,88	3,52	352%	
PAPA	0,41	0,80	1,95	195%	
CEBOLLA	0,25	1,09	4,36	436%	
AJOS	1,45	4,20	2,90	290%	
REPOLLO*	0,34	1,22	3,59	359%	
<b>COLIFLOR*</b>	<b>0,17</b>	<b>1,67</b>	<b>9,82</b>	<b>982%</b>	
<b>ALCACHOFA</b>	<b>0,26</b>	<b>2,44</b>	<b>9,25</b>	<b>925%</b>	
CALABACIN	0,38	1,49	3,91	391%	
<b>BERENJENA</b>	<b>0,21</b>	<b>1,52</b>	<b>7,20</b>	<b>720%</b>	
PUERROS	0,82	1,65	2,01	201%	
TOMATES ENSALADA	0,28	1,00	3,54	354%	
<b>ZANAHORIA</b>	<b>0,08</b>	<b>0,98</b>	<b>12,25</b>	<b>1.225%</b>	
PIMIENTO VERDE	0,30	1,81	6,01	601%	
PIMIENTO ROJO	0,42	2,00	4,75	475%	
<b>PEPINO</b>	<b>0,23</b>	<b>1,41</b>	<b>6,20</b>	<b>620%</b>	
JUDÍA VERDE	0,98	3,43	3,50	350%	
LECHUGA*	0,23	0,84	3,65	365%	
PLÁTANO	0,56	2,08	3,71	371%	
MANZANA	0,29	1,70	5,86	586%	
PERA	0,56	2,03	3,63	363%	
NARANJA	0,29	1,54	5,31	531%	
LIMÓN	0,44	1,69	3,84	384%	
MANDARINA	0,54	1,92	3,58	358%	
CHIRIMOYA	0,90	2,38	2,64	264%	
TERNERA 1ª	3,55	15,68	4,42	442%	IPOD GANADERO 3,31
CORDERO	6,40	10,71	1,67	167%	
POLLO*	0,80	2,95	3,69	369%	
CERDO	0,98	5,55	5,66	566%	
CONEJO	1,89	6,06	3,21	321%	
HUEVOS M*	0,76	1,33	1,75	175%	
LECHE VACA	0,30	0,84	2,80	280%	
					IPOD GENERAL 4,53

(1) - número de veces que se multiplica el precio de origen hasta que llega al consumidor.

\* Lechuga, coliflor y repollo (€/ud); pollo (€/kg canal); Huevos €/docena); Espárragos (€/manejo); Puerro (€/manejo); Ternera (kg/canal); Conejo kg/vivo; Cordero (kg/canal de 12,5 kg y pascual 1ª); Cerdo 7kg €/kg vivo; Aceituna en verde; Cítricos (incluida recolección)

(ver evolución IPOD en la siguiente página)

## EVOLUCIÓN IPOD 2008 - 2009



---

Fuente de datos en origen: Coordinadora de Organizaciones de Agricultores y Ganaderos, COAG

Fuente de datos en destino: Unión de Consumidores de España, UCE.  
Confederación Española de Amas de Casa, Consumidores y Usuarios, CEACCU

---