



PLAN  
CONECTA  
MUJER

*Innovamos  
en nuestro  
campo*



Llama a tu oficina  
más cercana e  
infórmate

[www.ceres.org.es](http://www.ceres.org.es)

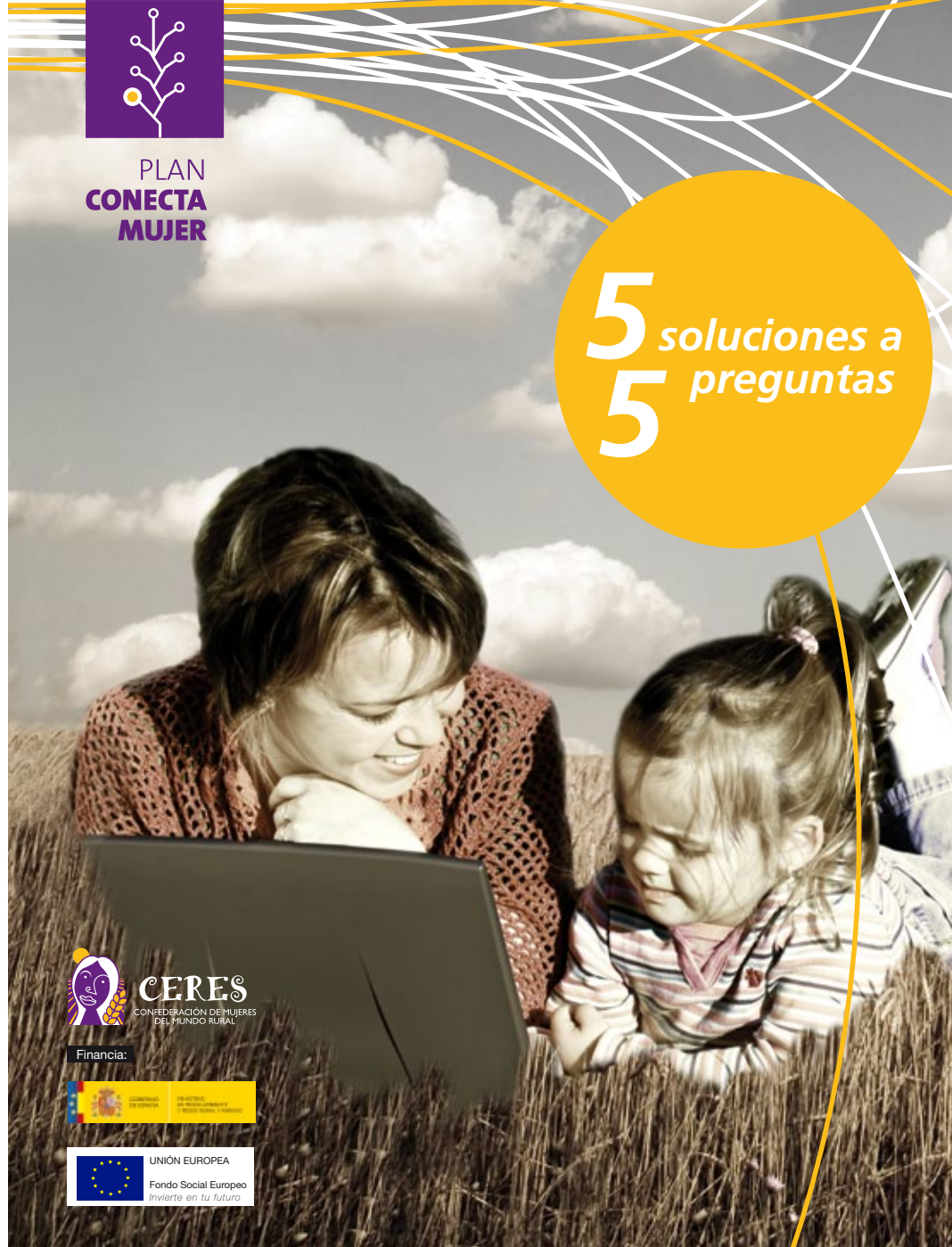


Financia:



PLAN  
CONECTA  
MUJER

*5 soluciones a  
5 preguntas*



Financia:





## PLAN **CONECTA MUJER**

*La Confederación CERES te ofrece el PLAN CONECTA MUJER, financiado por el Ministerio de Industria, Turismo y Comercio junto al Fondo Social Europeo. Con él podrás derribar de manera muy **fácil y sencilla** estos muros que te impiden dar el salto a las Tecnologías de la Información y la Comunicación.*



# 1

### ¿Qué es el PLAN CONECTA MUJER?



Es un itinerario de entrenamiento donde aprenderás a utilizar un programa informático **alternando sesiones presenciales con prácticas en tu hogar.**

Irás actualizando los datos de tu situación particular a medida que avancen los meses hasta que estés familiarizada con el uso de esta herramienta para mejorar la gestión de tus actividades y responsabilidades diarias.



## ¿Qué resuelve este programa informático?

# 2

Hemos concebido un programa donde **podrás llevar al día la economía y administración de tu explotación**, cuaderno de campo, las ayudas, etc. Todo ordenado en una agenda múltiple y que podrás consultar en cualquier ordenador con acceso a internet.

### ¿Qué otras características incluye este programa informático?

Cuando te insertes en el programa tendrás a un solo golpe de vista y en un solo clic, las principales noticias sobre el campo, el medio rural, el feminismo y la igualdad. También sabrás el tiempo en tu zona.

## ¿Qué perfil deben tener las usuarias del PLAN CONECTA?

# 3

Cualquier persona que quiera organizar su trabajo en un programa informático fácil y que resuelve todas las necesidades de gestión en las obligaciones y hábitos diarios de una mujer del medio rural. Para acceder al programa tan sólo tienes que conectarte a Internet y entrar a nuestra página web **www.ceres.org.es**. Si no tienes Internet en casa, CERES habilitará un ordenador para que realices prácticas en alguna oficina cercana.

## ¿Son necesarios conocimientos de informática para participar en el programa?

# 4

Con un mínimo conocimiento sobre informática **cualquier persona podrá guiarse por las indicaciones del profesor/a**. El programa está diseñado para solucionar las barreras que hasta ahora impiden que manejemos la informática como aliada para complementar nuestro trabajo.

## ¿Cuándo y cómo me inscribo en la actividad?

# 5

**LLAMA AHORA**

Llama al teléfono de tu oficina de COAG y CERES más cercana y pregunta por la persona técnica que registra las inscripciones al PLAN CONECTA MUJER. Allí te indicarán municipios y **lugar de impartición, fecha de comienzo y cómo se distribuirán las 20 horas presenciales** de entrenamiento. El programa consiste en practicar con tu ordenador durante unas semanas los contenidos de las sesiones presenciales. En el proceso de entrenamiento contarás siempre con un teléfono de atención para resolver dudas y un tele-tutor/a on-line.

**Queremos romper las barreras que se separan del ordenador para convertirlo en una herramienta que te facilite el trabajo.**

**MUJER, INNOVAMOS EN TU CAMPO.**