

IPOD MARZO 2010

Índice de Precios en Origen y Destino de los alimentos

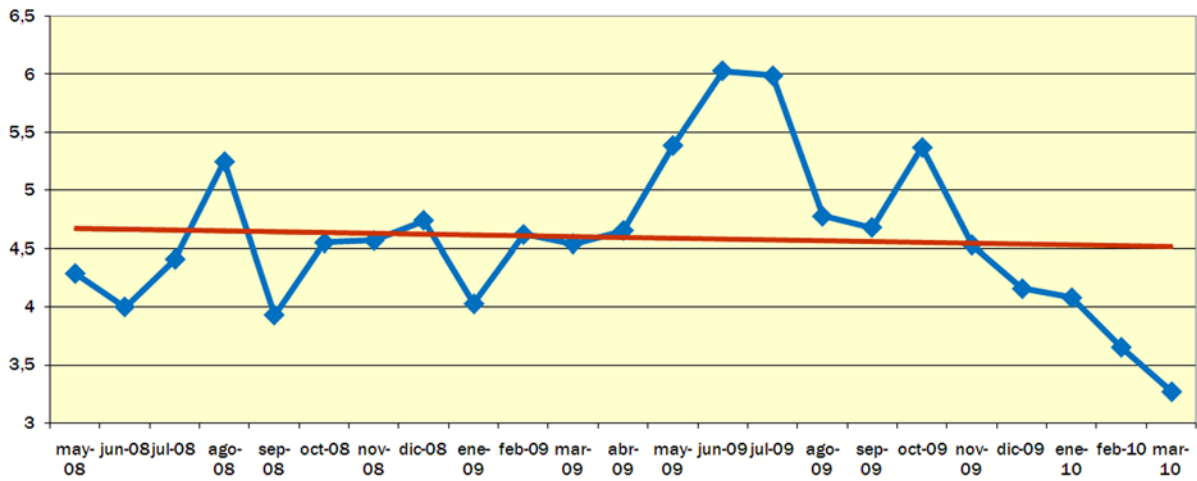
PRODUCTO	PRECIO ORIGEN (€/kg)	PRECIO DESTINO (€/kg)	DIFERENCIA PRECIO ORIGEN-DESTINO(1)	DIFERENCIA PORCENTUAL ORIGEN-DESTINO	IPOD
ACEITUNAS*	0,86	3,87	4,50	450%	IPOD AGRÍCOLA 3,28
ACEITE OLIVA VIRGEN EXTRA*	2,15	3,44	1,60	160%	
PATATA	0,06	0,60	10,00	1.000%	
PAPA	0,53	0,96	1,81	181%	
CEBOLLA	0,27	1,07	3,96	396%	
AJO	2,09	4,39	2,10	210%	
REPOLLO	0,31	1,20	3,87	387%	
COLIFLOR	0,78	1,80	2,31	231%	
ALCACHOFA	1,00	2,80	2,80	280%	
CALABACIN	1,32	2,37	1,80	180%	
ACELGA	0,54	1,57	2,91	291%	
JUDIAS VERDES	2,09	4,02	1,92	192%	
GUISANTES	1,87	4,03	2,16	216%	
BERENJENA	0,84	2,33	2,77	277%	
TOMATES ENSALADA	1,05	2,17	2,07	207%	
ZANAHORIA	0,36	0,99	2,75	275%	
PIMIENTO VERDE	1,00	2,48	2,48	248%	
PIMIENTO ROJO	1,50	2,29	1,53	153%	
PEPINO	0,90	1,72	1,91	191%	
LECHUGA*	0,30	0,96	3,20	320%	
BROCOLI	0,56	2,15	3,84	384%	
PLÁTANO	0,30	1,63	5,43	543%	
MANZANA	0,31	1,63	5,26	526%	
PERA	0,54	1,73	3,20	320%	
NARANJA	0,34	1,42	4,18	418%	
LIMÓN	0,33	1,59	4,82	482%	
MANDARINA	0,47	1,59	3,38	338%	
TERNERA 1ª	3,55	15,68	4,42	442%	IPOD GANADERO 3,25
CORDERO	4,89	10,38	2,12	212%	
POLLO*	0,97	2,85	2,94	294%	
CERDO	1,08	5,49	5,08	508%	
CONEJO	1,62	5,84	3,60	360%	
HUEVOS M*	0,83	1,35	1,63	163%	
LECHE VACA	0,28	0,83	2,96	296%	IPOD GENERAL 3,27

(1) - número de veces que se multiplica el precio de origen hasta que llega al consumidor.

* Lechuga (€/ud); Huevos €/docena); Ternera (kg/canal); Conejo kg/vivo; Cordero (kg/canal de 12,5 kg y pascual 1ª); Cerdo 7kg y pollo €/kg vivo; Aceituna entamada; Cítricos (incluida recolección)

(ver evolución IPOD en la siguiente página)

EVOLUCIÓN DEL IPOD TOTAL 2008 - 2010



EVOLUCIÓN MES A MES

TENDENCIA ANUAL

Fuente de datos en origen: Coordinadora de Organizaciones de Agricultores y Ganaderos, COAG

Fuente de datos en destino: Unión de Consumidores de España, UCE.
Confederación Española de Amas de Casa, Consumidores y Usuarios, CEACCU
